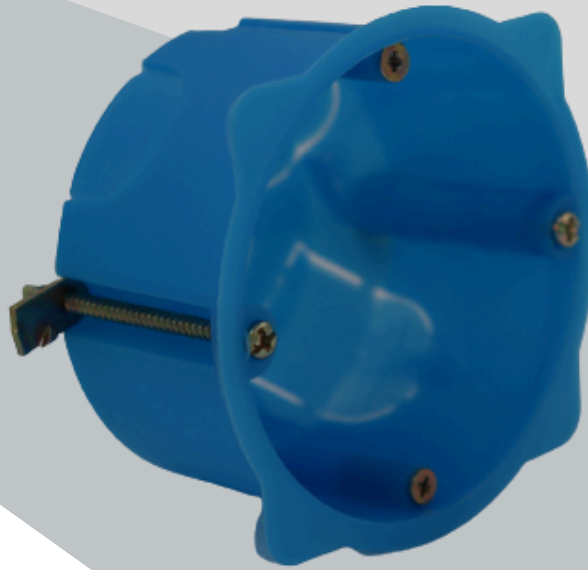


Boîte d'encastement Placo plâtre



40001CS
1-2 Modules

Description générale

- Elles ne corrodent pas et résistent à l'impact et à la pression
- Elles ne propagent pas la flamme Auto-extinction
- Conforme à la norme IEC 60670-1/2002
- Crochets métalliques



Propriétés

- Niveau de protection contre la pénétration de corps solides et de l'eau IP30
- Fil incandescent 850°C
- Limite de la température -15°C et +60°C

Références

40001CS

Nombre de module

1-2 Modules

Dimensions

Ø65x45mm

Couleur

Bleu